



Vyřizuje: Dörfler Miroslav

Datum: 13.02.2025

Mobil: 724 111 156

E-mail: dorfler@mp.kraslice.cz

## Úřední záznam

Na základě úkolu z rady města Kraslice ze dne 12.02.2025 byla provedena kontrola stávajících kamer a vytipování dalších míst k rozšíření městského kamerového systému.

Oprava kamerových bodů : Zdravá výživa – nefunkční ovládání kamery

MěÚ Kraslice- velmi zamlžený obraz

Aktualizace nastavení všech otočných kamer pro potřeby MP Kraslice.

Rozšíření kamerového systému :

Ulice Pod nádražím : 2 stacionární kamery – pokrytí celé ulice

Ulice ČS armády – 1 stacionární kamera- pokrytí hlavně ČS armády 10 – 17 a přilehlé parkoviště

Ulice Palackého – 1 stacionární kamera pokrytí hlavně v okolí Úřadu práce a veřejného sportoviště

Ulice Havlíčkova – 2 stacionární kamery pokrytí Pumptrack a v okolí základní školy Havlíčkova

Ulice Školní 1 stacionární kamera pokrytí hlavně budov 1082 a 1803 a přilehlého parkoviště

Náměstí 28 října – 2 stacionární kamery – pokrytí celého MěÚ Kraslice – stávající + nová

Ulice Hradební – 1 stacionární kamera – pokrytí parkoviště u Billy a část ulice.

Přílohou tohoto ÚZ jsou mapy Kraslic – černá – stávající kamery

červená – návrh na pokrytí

Zpracoval :

Velitel Městské policie Kraslice

Miroslav Dörfler

## CENOVÝ ROZPOČET ROZŠÍŘENÍ KAMEROVÉHO SYSTÉMU KRASLICE

Objekt domu Pod Nádražím 1684/8

Rozšíření kamerového systému ve vytypovaných lokalitách by bylo vytvořeno kvalitními kamerami HIKVISION . Stávající kamery systému jsou od výrobce AXIS , avšak z ekonomické stránky věci jsou plně nahraditelné tímto výrobcem . Z hlediska technických parametrů jsou srovnatelné, dokonce již s ohledem na stáří stávajícího hardwaru jsou lépe vybaveny . Také jsme řešili kompatibilitu hardwaru se stávajícím dohledovým softwarem ATEAS . Dle výrobce je veškerý udávaný hardware kompatibilní a půjde implementovat do stávajícího systému . Technická specifikace kamerového bodu :



Technické specifikace:

**Powered by Darkfighter**

- 1/3" CMOS čip Progressive Scan
- Varifokální motorizovaný objektiv 2,8-12mm@F1.4/ úhel záběru 108°-30° (horizontální); 56°-17° (vertikální), 131°-35° (diagonální)
- Citlivost 0,003 Lux @ F1.2 (AGC ON) / 0,01 Lux @ F1.4 (AGC ON)



- **Maximální rozlišení 4MPix**
- 2688 x 1520 @ při 25 sn/s
- Rychlost závěrky: 1/3 s - 1/100 000 s
- Komprese H.265 / H.264 / H.265+ / H.264+/MJPEG
- Skutečný režim DEN/NOC - ICR (IR cut filtr)
- **IR přísvit s dosahem 60m**
- **Redukce šumu - 3D DNR**
- **WDR kompenzace protisvětla: 120dB**
- BLC - nastavení zóny
- 3-axiální nastavení v rozsahu 0°-355° horizontálně, 0-90° vertikálně, 0°-360° rotace
- Datový tok: 32 Kbps~16Mbps
- Dual STREAM - dva nezávislé streamy
- Nastavení obrazu: sytost, jas, kontrast, ostrost, AGC a AWB
- ROI - 1 konfigurovatelná zóna pro hlavní a vedlejší stream (nastavitelné separátně)
- Přepínání do nočního režimu: den / noc / automaticky / podle plánu
- Podporuje lokální záznam na microSD/SDXC kartu do 256GB; NAS (NFS,SMB/CIFS), ANR
- alarmové funkce (tamper alarm, detekce odpojení sítě, konflikt IP adres, neoprávněný přístup, plný HDD, chyba HDD)
- **Motion Detection 2.0 - pokročilá detekce osob a vozidel**
- API: ONVIF (PROFILE S, PROFILE G), ISAPI
- Max. 6 současných klientských přístupů
- Až 32 uživatelů, 3 úrovně (administrátor, operátor, uživatel)
- resetovací tlačítko
- 1 RJ45 10/100 Ethernet
- **AUDIO IN/OUT - 1/1**
- **ALARM IN/OUT - 1/1**
- SMART funkce (detekce pohybu ve zvolené oblasti, překročení linie, detekce vystoupení z oblasti, filtr falešných alarmů)
- Technologie **AcuSense** - pokročilá analýza odfiltrování falešných poplachů a spolehlivá detekce osob a vozidel
- Napájení 12VDC±25% / 1,3A; 15,5W nebo PoE (802.3at, class 4) / 0,5A-0,3A; 19W
- **krytí IP66, IK10**
- Provozní teplota -30°C až 60°C
- Rozměry 144mm x 346mm
- Materiál: kov
- Hmotnost 1445g

Celkem cena s DPH 1ks 11 695 Kč

Celkem 2 ks 23 390 Kč



**Instalace :****Masterlan venkovní rozvaděč 19" 9U/320mm, složený, IP65**

Venkovní rozvaděč o velikosti 9U s hloubkou 320mm. Rozvaděč je vyroben z ocelového plechu o síle 2mm, povrchově upravený práškovou barvou RAL7032 (šedá), dveře jsou opatřeny dvojicí zámků.

Pro montáž na zeď jsou připraveny 4 otvory. Rozvaděč je možné namontovat také na stožár o průměru do 89mm nebo sloup o průměru cca 200mm.

Na spodní straně rozvaděče najdete 5 otvorů o průměru 16mm a 1 otvor o průměru 10mm s gumovými průchodkami. Rozměry (V x Š x H) 500 / 550 / 320mm. Povrchová úprava: Magneli



## Rozvodný panel MHPower 19" 8x230V, 16A, 4000W, černý, kabel 1,8m, hliníkový

MHPowe napájecí rozvodný panel PDU. PDU-FR4K8 je 1U vysoký rozvodný panel do 19" datového rozvaděče s 8x 230V vývody a hliníkovém provedení. Panel je vybaven 1,8m přírodním kabelem s klasickým zakončením a tlačítkem pro vypnutí. Maximální zátížení panelu je 16A.

### Technické parametry

#### Fyzické charakteristiky

Tlačítko vypnutí: Ano

Velikost: 19"

Délka [m]: 1,8

Šířka [mm]: 483

Barva: Černá

#### Konektory a rozhraní

Počet zásuvek (standardní): 8

Zakončení kabelu: E/F (standard)

Maximální zátížení: 16A

maximální výstupní výkon: 4000W

Délka kabelu: 1,8m



**Instalační materiál , revize , montáž**

**Celkem cena bez DPH**

**10 520,- Kč**

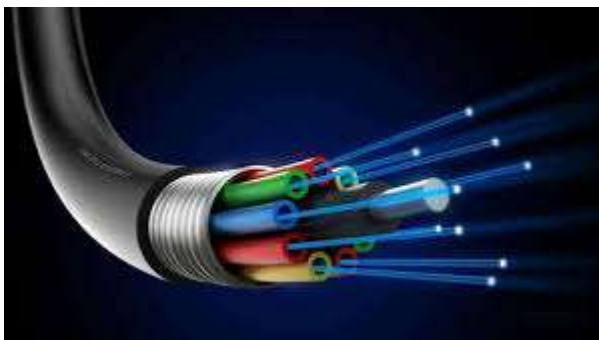
**S DPH**

**12 729 ,- Kč**



## Propojení kamery optickým kabelem

Instalace optického kabelu, koncové zařízení převodník . Napojení na kamerovou trasu .



<b>Celkem cena včetně DPH</b>	<b>15 620,- Kč</b>
-------------------------------	--------------------

<b>Instalace , drobný materiál a držáky kamer , plošina</b>	<b>21 780,- Kč</b>
<b><u>Revize</u></b>	

<b>CELKEM</b>	<b>73 519 vč. DPH</b>
---------------	-----------------------

GraphTech, s.r.o  
se sídlem: Plzeň, Lobežská 214/9, PSČ 326 01  
IČO: 25238051  
DIČ: CZ25238051  
zastoupena: Ing.Petr Skala, jednatel společnosti



## CENOVÝ ROZPOČET ROZŠÍŘENÍ KAMEROVÉHO SYSTÉMU KRASLICE

Objekt domu Resslova 939/2

Rozšíření kamerového systému ve vytypovaných lokalitách by bylo vytvořeno kvalitními kamerami HIKVISION . Stávající kamery systému jsou od výrobce AXIS , avšak z ekonomické stránky věci jsou plně nahraditelné tímto výrobcem . Z hlediska technických parametrů jsou srovnatelné, dokonce již s ohledem na stáří stávajícího hardwaru jsou lépe vybaveny . Také jsme řešili kompatibilitu hardwaru se stávajícím dohledovým softwarem ATEAS . Dle výrobce je veškerý udávaný hardware kompatibilní a půjde implementovat do stávajícího systému . Technická specifikace kamerového bodu :



Technické specifikace:

**Powered by Darkfighter**

- 1/3" CMOS čip Progressive Scan
- Varifokální motorizovaný objektiv 2,8-12mm@F1.4/ úhel záběru 108°-30° (horizontální); 56°-17° (vertikální), 131°-35° (diagonální)
- Citlivost 0,003 Lux @ F1.2 (AGC ON) / 0,01 Lux @ F1.4 (AGC ON)



- **Maximální rozlišení 4MPix**
- 2688 x 1520 @ při 25 sn/s
- Rychlost závěrky: 1/3 s - 1/100 000 s
- Komprese H.265 / H.264 / H.265+ / H.264+/MJPEG
- Skutečný režim DEN/NOC - ICR (IR cut filtr)
- **IR přísvit s dosahem 60m**
- **Redukce šumu - 3D DNR**
- **WDR kompenzace protisvětla: 120dB**
- BLC - nastavení zóny
- 3-axiální nastavení v rozsahu 0°-355° horizontálně, 0-90° vertikálně, 0°-360° rotace
- Datový tok: 32 Kbps~16Mbps
- Dual STREAM - dva nezávislé streamy
- Nastavení obrazu: sytost, jas, kontrast, ostrost, AGC a AWB
- ROI - 1 konfigurovatelná zóna pro hlavní a vedlejší stream (nastavitelné separátně)
- Přepínání do nočního režimu: den / noc / automaticky / podle plánu
- Podporuje lokální záznam na microSD/SDXC kartu do 256GB; NAS (NFS,SMB/CIFS), ANR
- alarmové funkce (tamper alarm, detekce odpojení sítě, konflikt IP adres, neoprávněný přístup, plný HDD, chyba HDD)
- **Motion Detection 2.0 - pokročilá detekce osob a vozidel**
- API: ONVIF (PROFILE S, PROFILE G), ISAPI
- Max. 6 současných klientských přístupů
- Až 32 uživatelů, 3 úrovně (administrátor, operátor, uživatel)
- resetovací tlačítko
- 1 RJ45 10/100 Ethernet
- **AUDIO IN/OUT - 1/1**
- **ALARM IN/OUT - 1/1**
- SMART funkce (detekce pohybu ve zvolené oblasti, překročení linie, detekce vystoupení z oblasti, filtr falešných alarmů)
- Technologie **AcuSense** - pokročilá analýza odfiltrování falešných poplachů a spolehlivá detekce osob a vozidel
- Napájení 12VDC±25% / 1,3A; 15,5W nebo PoE (802.3at, class 4) / 0,5A-0,3A; 19W
- **krytí IP66, IK10**
- Provozní teplota -30°C až 60°C
- Rozměry 144mm x 346mm
- Materiál: kov
- Hmotnost 1445g

Celkem cena s DPH 1ks 11 695 Kč

Celkem 2 ks 23 390 Kč





**Instalace :****Masterlan venkovní rozvaděč 19" 9U/320mm, složený, IP65**

Venkovní rozvaděč o velikosti 9U s hloubkou 320mm. Rozvaděč je vyroben z ocelového plechu o síle 2mm, povrchově upravený práškovou barvou RAL7032 (šedá), dveře jsou opatřeny dvojicí zámků.

Pro montáž na zeď jsou připraveny 4 otvory. Rozvaděč je možné namontovat také na stožár o průměru do 89mm nebo sloup o průměru cca 200mm.

Na spodní straně rozvaděče najdete 5 otvorů o průměru 16mm a 1 otvor o průměru 10mm s gumovými průchodkami. Rozměry (V x Š x H) 500 / 550 / 320mm. Povrchová úprava: Magneli



## Rozvodný panel MHPower 19" 8x230V, 16A, 4000W, černý, kabel 1,8m, hliníkový

MHPowe napájecí rozvodný panel PDU. PDU-FR4K8 je 1U vysoký rozvodný panel do 19" datového rozvaděče s 8x 230V vývody a hliníkovém provedení. Panel je vybaven 1,8m přírodním kabelem s klasickým zakončením a tlačítkem pro vypnutí. Maximální zátížení panelu je 16A.

### Technické parametry

#### Fyzické charakteristiky

Tlačítko vypnutí: Ano

Velikost: 19"

Délka [m]: 1,8

Šířka [mm]: 483

Barva: Černá

#### Konektory a rozhraní

Počet zásuvek (standardní): 8

Zakončení kabelu: E/F (standard)

Maximální zátížení: 16A

maximální výstupní výkon: 4000W

Délka kabelu: 1,8m



**Instalační materiál , revize , montáž**

**Celkem cena bez DPH**

**10 520,- Kč**

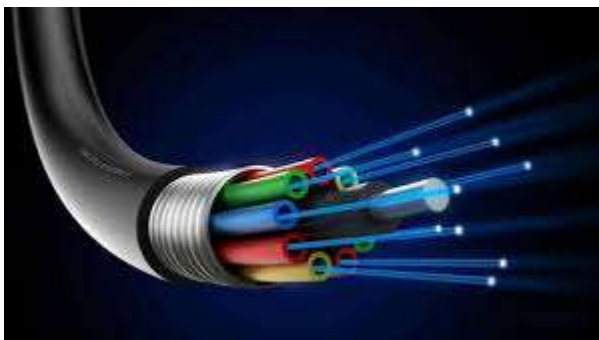
**S DPH**

**12 729 ,- Kč**



## Propojení kamery optickým kabelem

Instalace optického kabelu, koncové zařízení převodník . Napojení na kamerovou trasu .



<b>Celkem cena včetně DPH</b>	<b>12 300,- Kč</b>
-------------------------------	--------------------

<b>Instalace , drobný materiál a držáky kamer , plošina</b>	<b>19 360,- Kč</b>
<b><u>Revize</u></b>	

<b>CELKEM</b>	<b>67 779 vč. DPH</b>
---------------	-----------------------

GraphTech, s.r.o

se sídlem: Plzeň, Lobežská 214/9, PSČ 326 01

IČO: 25238051

DIČ: CZ25238051

zastoupena: Ing.Petr Skala, jednatel společnosti



## CENOVÝ ROZPOČET ROZŠÍŘENÍ KAMEROVÉHO SYSTÉMU KRASLICE

Objekt domu Čs. armády 967/44

Rozšíření kamerového systému ve vytypovaných lokalitách by bylo vytvořeno kvalitními kamerami HIKVISION . Stávající kamery systému jsou od výrobce AXIS , avšak z ekonomické stránky věci jsou plně nahraditelné tímto výrobcem . Z hlediska technických parametrů jsou srovnatelné, dokonce již s ohledem na stáří stávajícího hardwaru jsou lépe vybaveny . Také jsme řešili kompatibilitu hardwaru se stávajícím dohledovým softwarem ATEAS . Dle výrobce je veškerý udávaný hardware kompatibilní a půjde implementovat do stávajícího systému . Technická specifikace kamerového bodu :



Technické specifikace:

**Powered by Darkfighter**

- 1/3" CMOS čip Progressive Scan
- Varifokální motorizovaný objektiv 2,8-12mm@F1.4/ úhel záběru 108°-30° (horizontální); 56°-17° (vertikální), 131°-35° (diagonální)
- Citlivost 0,003 Lux @ F1.2 (AGC ON) / 0,01 Lux @ F1.4 (AGC ON)



- **Maximální rozlišení 4MPix**
- 2688 x 1520 @ při 25 sn/s
- Rychlost závěrky: 1/3 s - 1/100 000 s
- Komprese H.265 / H.264 / H.265+ / H.264+/MJPEG
- Skutečný režim DEN/NOC - ICR (IR cut filtr)
- **IR přísvit s dosahem 60m**
- **Redukce šumu - 3D DNR**
- **WDR kompenzace protisvětla: 120dB**
- BLC - nastavení zóny
- 3-axiální nastavení v rozsahu 0°-355° horizontálně, 0-90° vertikálně, 0°-360° rotace
- Datový tok: 32 Kbps~16Mbps
- Dual STREAM - dva nezávislé streamy
- Nastavení obrazu: sytost, jas, kontrast, ostrost, AGC a AWB
- ROI - 1 konfigurovatelná zóna pro hlavní a vedlejší stream (nastavitelné separátně)
- Přepínání do nočního režimu: den / noc / automaticky / podle plánu
- Podporuje lokální záznam na microSD/SDXC kartu do 256GB; NAS (NFS,SMB/CIFS), ANR
- alarmové funkce (tamper alarm, detekce odpojení sítě, konflikt IP adres, neoprávněný přístup, plný HDD, chyba HDD)
- **Motion Detection 2.0 - pokročilá detekce osob a vozidel**
- API: ONVIF (PROFILE S, PROFILE G), ISAPI
- Max. 6 současných klientských přístupů
- Až 32 uživatelů, 3 úrovně (administrátor, operátor, uživatel)
- resetovací tlačítko
- 1 RJ45 10/100 Ethernet
- **AUDIO IN/OUT - 1/1**
- **ALARM IN/OUT - 1/1**
- SMART funkce (detekce pohybu ve zvolené oblasti, překročení linie, detekce vystoupení z oblasti, filtr falešných alarmů)
- Technologie **AcuSense** - pokročilá analýza odfiltrování falešných poplachů a spolehlivá detekce osob a vozidel
- Napájení 12VDC±25% / 1,3A; 15,5W nebo PoE (802.3at, class 4) / 0,5A-0,3A; 19W
- **krytí IP66, IK10**
- Provozní teplota -30°C až 60°C
- Rozměry 144mm x 346mm
- Materiál: kov
- Hmotnost 1445g

Celkem cena s DPH 1ks

11 695 Kč



**Instalace :****Masterlan venkovní rozvaděč 19" 9U/320mm, složený, IP65**

Venkovní rozvaděč o velikosti 9U s hloubkou 320mm. Rozvaděč je vyroben z ocelového plechu o síle 2mm, povrchově upravený práškovou barvou RAL7032 (šedá), dveře jsou opatřeny dvojicí zámků.

Pro montáž na zeď jsou připraveny 4 otvory. Rozvaděč je možné namontovat také na stožár o průměru do 89mm nebo sloup o průměru cca 200mm.

Na spodní straně rozvaděče najdete 5 otvorů o průměru 16mm a 1 otvor o průměru 10mm s gumovými průchodkami. Rozměry (V x Š x H) 500 / 550 / 320mm. Povrchová úprava: Magneli



## Rozvodný panel MHPower 19" 8x230V, 16A, 4000W, černý, kabel 1,8m, hliníkový

MHPowe napájecí rozvodný panel PDU. PDU-FR4K8 je 1U vysoký rozvodný panel do 19" datového rozvaděče s 8x 230V vývody a hliníkovém provedení. Panel je vybaven 1,8m přívodním kabelem s klasickým zakončením a tlačítkem pro vypnutí. Maximální zatížení panelu je 16A.

### Technické parametry

#### Fyzické charakteristiky

Tlačítko vypnutí: Ano

Velikost: 19"

Délka [m]: 1,8

Šířka [mm]: 483

Barva: Černá

#### Konektory a rozhraní

Počet zásuvek (standardní): 8

Zakončení kabelu: E/F (standard)

Maximální zatížení: 16A

maximální výstupní výkon: 4000W

Délka kabelu: 1,8m



**Instalační materiál , revize , montáž**

**Celkem cena bez DPH**

**10 520,- Kč**

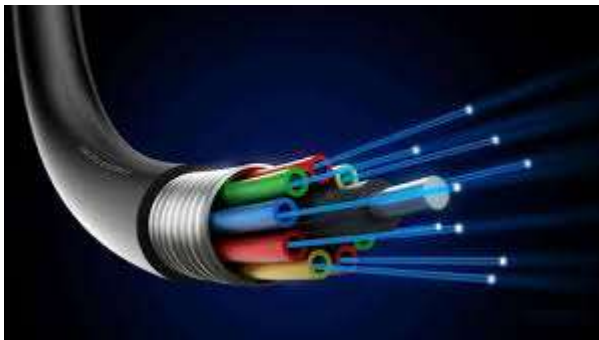
**S DPH**

**12 729,- Kč**



## Propojení kamery optickým kabelem

Instalace optického kabelu, koncové zařízení převodník . Napojení na kamerovou trasu .



<b>Celkem cena včetně DPH</b>	<b>12 300,- Kč</b>
-------------------------------	--------------------

<b>Instalace , drobný materiál a držáky kamer , plošina</b>	<b>19 360,- Kč</b>
<b>Revize</b>	

<b>CELKEM</b>	<b>56 084 vč. DPH</b>
---------------	-----------------------

GraphTech, s.r.o

se sídlem: Plzeň, Lobežská 214/9, PSČ 326 01

IČO: 25238051

DIČ: CZ25238051

zastoupena: Ing.Petr Skala, jednatel společnosti





## CENOVÝ ROZPOČET ROZŠÍŘENÍ KAMEROVÉHO SYSTÉMU KRASLICE

Objekt domu bývalého FU

Rozšíření kamerového systému ve vytypovaných lokalitách by bylo vytvořeno kvalitními kamerami HIKVISION . Stávající kamery systému jsou od výrobce AXIS , avšak z ekonomické stránky věci jsou plně nahraditelné tímto výrobcem . Z hlediska technických parametrů jsou srovnatelné, dokonce již s ohledem na stáří stávajícího hardwaru jsou lépe vybaveny . Také jsme řešili kompatibilitu hardwaru se stávajícím dohledovým softwarem ATEAS . Dle výrobce je veškerý udávaný hardware kompatibilní a půjde implementovat do stávajícího systému . Technická specifikace kamerového bodu :



Technické specifikace:

**Powered by Darkfighter**

- 1/3" CMOS čip Progressive Scan
- Varifokální motorizovaný objektiv 2,8-12mm@F1.4/ úhel záběru 108°-30° (horizontální); 56°-17° (vertikální), 131°-35° (diagonální)
- Citlivost 0,003 Lux @ F1.2 (AGC ON) / 0,01 Lux @ F1.4 (AGC ON)



- **Maximální rozlišení 4MPix**
- 2688 x 1520 @ při 25 sn/s
- Rychlost závěrky: 1/3 s - 1/100 000 s
- Komprese H.265 / H.264 / H.265+ / H.264+/MJPEG
- Skutečný režim DEN/NOC - ICR (IR cut filtr)
- **IR přísvit s dosahem 60m**
- **Redukce šumu - 3D DNR**
- **WDR kompenzace protisvětla: 120dB**
- BLC - nastavení zóny
- 3-axiální nastavení v rozsahu 0°-355° horizontálně, 0-90° vertikálně, 0°-360° rotace
- Datový tok: 32 Kbps~16Mbps
- Dual STREAM - dva nezávislé streamy
- Nastavení obrazu: sytost, jas, kontrast, ostrost, AGC a AWB
- ROI - 1 konfigurovatelná zóna pro hlavní a vedlejší stream (nastavitelné separátně)
- Přepínání do nočního režimu: den / noc / automaticky / podle plánu
- Podporuje lokální záznam na microSD/SDXC kartu do 256GB; NAS (NFS,SMB/CIFS), ANR
- alarmové funkce (tamper alarm, detekce odpojení sítě, konflikt IP adres, neoprávněný přístup, plný HDD, chyba HDD)
- **Motion Detection 2.0 - pokročilá detekce osob a vozidel**
- API: ONVIF (PROFILE S, PROFILE G), ISAPI
- Max. 6 současných klientských přístupů
- Až 32 uživatelů, 3 úrovně (administrátor, operátor, uživatel)
- resetovací tlačítko
- 1 RJ45 10/100 Ethernet
- **AUDIO IN/OUT - 1/1**
- **ALARM IN/OUT - 1/1**
- SMART funkce (detekce pohybu ve zvolené oblasti, překročení linie, detekce vystoupení z oblasti, filtr falešných alarmů)
- Technologie **AcuSense** - pokročilá analýza odfiltrování falešných poplachů a spolehlivá detekce osob a vozidel
- Napájení 12VDC±25% / 1,3A; 15,5W nebo PoE (802.3at, class 4) / 0,5A-0,3A; 19W
- **krytí IP66, IK10**
- Provozní teplota -30°C až 60°C
- Rozměry 144mm x 346mm
- Materiál: kov
- Hmotnost 1445g

Celkem cena s DPH 1ks

11 695 Kč



**Instalace :****Masterlan venkovní rozvaděč 19" 9U/320mm, složený, IP65**

Venkovní rozvaděč o velikosti 9U s hloubkou 320mm. Rozvaděč je vyroben z ocelového plechu o síle 2mm, povrchově upravený práškovou barvou RAL7032 (šedá), dveře jsou opatřeny dvojicí zámků.

Pro montáž na zeď jsou připraveny 4 otvory. Rozvaděč je možné namontovat také na stožár o průměru do 89mm nebo sloup o průměru cca 200mm.

Na spodní straně rozvaděče najdete 5 otvorů o průměru 16mm a 1 otvor o průměru 10mm s gumovými průchodkami. Rozměry (V x Š x H) 500 / 550 / 320mm. Povrchová úprava: Magneli



## Rozvodný panel MHPower 19" 8x230V, 16A, 4000W, černý, kabel 1,8m, hliníkový

MHPowe napájecí rozvodný panel PDU. PDU-FR4K8 je 1U vysoký rozvodný panel do 19" datového rozvaděče s 8x 230V vývody a hliníkovém provedení. Panel je vybaven 1,8m přívodním kabelem s klasickým zakončením a tlačítkem pro vypnutí. Maximální zatížení panelu je 16A.

### Technické parametry

#### Fyzické charakteristiky

Tlačítko vypnutí: Ano

Velikost: 19"

Délka [m]: 1,8

Šířka [mm]: 483

Barva: Černá

#### Konektory a rozhraní

Počet zásuvek (standardní): 8

Zakončení kabelu: E/F (standard)

Maximální zatížení: 16A

maximální výstupní výkon: 4000W

Délka kabelu: 1,8m



**Instalační materiál , revize , montáž**

**Celkem cena bez DPH**

**10 520,- Kč**

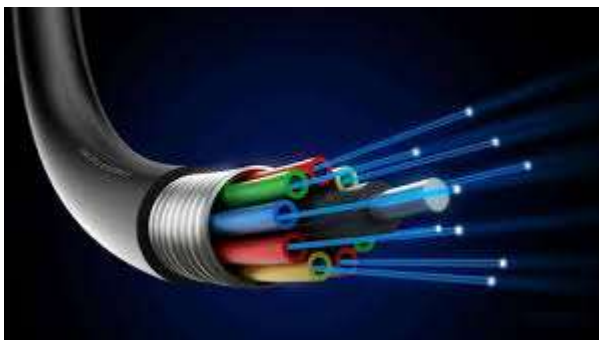
**S DPH**

**12 729,- Kč**



## Propojení kamery optickým kabelem

Instalace optického kabelu, koncové zařízení převodník . Napojení na kamerovou trasu .



<b>Celkem cena včetně DPH</b>	<b>12 300,- Kč</b>
-------------------------------	--------------------

<b>Instalace , drobný materiál a držáky kamer , plošina</b>	<b>18 360,- Kč</b>
<b>Revize</b>	

<b>CELKEM</b>	<b>55 084 vč. DPH</b>
---------------	-----------------------

GraphTech, s.r.o  
se sídlem: Plzeň, Lobežská 214/9, PSČ 326 01  
IČO: 25238051  
DIČ: CZ25238051  
zastoupena: Ing.Petr Skala, jednatel společnosti



## CENOVÝ ROZPOČET ROZŠÍŘENÍ KAMEROVÉHO SYSTÉMU KRASLICE

Objekt domu MEU

Rozšíření kamerového systému ve vytypovaných lokalitách by bylo vytvořeno kvalitními kamerami HIKVISION . Stávající kamery systému jsou od výrobce AXIS , avšak z ekonomické stránky věci jsou plně nahraditelné tímto výrobcem . Z hlediska technických parametrů jsou srovnatelné, dokonce již s ohledem na stáří stávajícího hardwaru jsou lépe vybaveny . Také jsme řešili kompatibilitu hardwaru se stávajícím dohledovým softwarem ATEAS . Dle výrobce je veškerý udávaný hardware kompatibilní a půjde implementovat do stávajícího systému . Technická specifikace kamerového bodu :



Technické specifikace:

**Powered by Darkfighter**

- 1/3" CMOS čip Progressive Scan
- Varifokální motorizovaný objektiv 2,8-12mm@F1.4/ úhel záběru 108°-30° (horizontální); 56°-17° (vertikální), 131°-35° (diagonální)
- Citlivost 0,003 Lux @ F1.2 (AGC ON) / 0,01 Lux @ F1.4 (AGC ON)



- **Maximální rozlišení 4MPix**
- 2688 x 1520 @ při 25 sn/s
- Rychlost závěrky: 1/3 s - 1/100 000 s
- Komprese H.265 / H.264 / H.265+ / H.264+/MJPEG
- Skutečný režim DEN/NOC - ICR (IR cut filtr)
- **IR přísvit s dosahem 60m**
- **Redukce šumu - 3D DNR**
- **WDR kompenzace protisvětla: 120dB**
- BLC - nastavení zóny
- 3-axiální nastavení v rozsahu 0°-355° horizontálně, 0-90° vertikálně, 0°-360° rotace
- Datový tok: 32 Kbps~16Mbps
- Dual STREAM - dva nezávislé streamy
- Nastavení obrazu: sytost, jas, kontrast, ostrost, AGC a AWB
- ROI - 1 konfigurovatelná zóna pro hlavní a vedlejší stream (nastavitelné separátně)
- Přepínání do nočního režimu: den / noc / automaticky / podle plánu
- Podporuje lokální záznam na microSD/SDXC kartu do 256GB; NAS (NFS,SMB/CIFS), ANR
- alarmové funkce (tamper alarm, detekce odpojení sítě, konflikt IP adres, neoprávněný přístup, plný HDD, chyba HDD)
- **Motion Detection 2.0 - pokročilá detekce osob a vozidel**
- API: ONVIF (PROFILE S, PROFILE G), ISAPI
- Max. 6 současných klientských přístupů
- Až 32 uživatelů, 3 úrovně (administrátor, operátor, uživatel)
- resetovací tlačítko
- 1 RJ45 10/100 Ethernet
- **AUDIO IN/OUT - 1/1**
- **ALARM IN/OUT - 1/1**
- SMART funkce (detekce pohybu ve zvolené oblasti, překročení linie, detekce vystoupení z oblasti, filtr falešných alarmů)
- Technologie **AcuSense** - pokročilá analýza odfiltrování falešných poplachů a spolehlivá detekce osob a vozidel
- Napájení 12VDC±25% / 1,3A; 15,5W nebo PoE (802.3at, class 4) / 0,5A-0,3A; 19W
- **krytí IP66, IK10**
- Provozní teplota -30°C až 60°C
- Rozměry 144mm x 346mm
- Materiál: kov
- Hmotnost 1445g

Celkem cena s DPH 1ks

11 695 Kč



Instalace :

**Instalace , drobný materiál a držáky kamer , plošina 17 600,- Kč**  
**Revize**

**CELKEM 29 295 vč. DPH**

GraphTech, s.r.o

se sídlem: Plzeň, Lobežská 214/9, PSČ 326 01

IČO: 25238051

DIČ: CZ25238051

zastoupena: Ing.Petr Skala, jednatel společnosti





## CENOVÝ ROZPOČET ROZŠÍŘENÍ KAMEROVÉHO SYSTÉMU KRASLICE

Objekt domu Hradebni

Rozšíření kamerového systému ve vytypovaných lokalitách by bylo vytvořeno kvalitními kamerami HIKVISION . Stávající kamery systému jsou od výrobce AXIS , avšak z ekonomické stránky věci jsou plně nahraditelné tímto výrobcem . Z hlediska technických parametrů jsou srovnatelné, dokonce již s ohledem na stáří stávajícího hardwaru jsou lépe vybaveny . Také jsme řešili kompatibilitu hardwaru se stávajícím dohledovým softwarem ATEAS . Dle výrobce je veškerý udávaný hardware kompatibilní a půjde implementovat do stávajícího systému . Technická specifikace kamerového bodu :



Technické specifikace:

**Powered by Darkfighter**

- 1/3" CMOS čip Progressive Scan
- Varifokální motorizovaný objektiv 2,8-12mm@F1.4/ úhel záběru 108°-30° (horizontální); 56°-17° (vertikální), 131°-35° (diagonální)
- Citlivost 0,003 Lux @ F1.2 (AGC ON) / 0,01 Lux @ F1.4 (AGC ON)



- **Maximální rozlišení 4MPix**
- 2688 x 1520 @ při 25 sn/s
- Rychlost závěrky: 1/3 s - 1/100 000 s
- Komprese H.265 / H.264 / H.265+ / H.264+/MJPEG
- Skutečný režim DEN/NOC - ICR (IR cut filtr)
- **IR přísvit s dosahem 60m**
- **Redukce šumu - 3D DNR**
- **WDR kompenzace protisvětla: 120dB**
- BLC - nastavení zóny
- 3-axiální nastavení v rozsahu 0°-355° horizontálně, 0-90° vertikálně, 0°-360° rotace
- Datový tok: 32 Kbps~16Mbps
- Dual STREAM - dva nezávislé streamy
- Nastavení obrazu: sytost, jas, kontrast, ostrost, AGC a AWB
- ROI - 1 konfigurovatelná zóna pro hlavní a vedlejší stream (nastavitelné separátně)
- Přepínání do nočního režimu: den / noc / automaticky / podle plánu
- Podporuje lokální záznam na microSD/SDXC kartu do 256GB; NAS (NFS,SMB/CIFS), ANR
- alarmové funkce (tamper alarm, detekce odpojení sítě, konflikt IP adres, neoprávněný přístup, plný HDD, chyba HDD)
- **Motion Detection 2.0 - pokročilá detekce osob a vozidel**
- API: ONVIF (PROFILE S, PROFILE G), ISAPI
- Max. 6 současných klientských přístupů
- Až 32 uživatelů, 3 úrovně (administrátor, operátor, uživatel)
- resetovací tlačítko
- 1 RJ45 10/100 Ethernet
- **AUDIO IN/OUT - 1/1**
- **ALARM IN/OUT - 1/1**
- SMART funkce (detekce pohybu ve zvolené oblasti, překročení linie, detekce vystoupení z oblasti, filtr falešných alarmů)
- Technologie **AcuSense** - pokročilá analýza odfiltrování falešných poplachů a spolehlivá detekce osob a vozidel
- Napájení 12VDC±25% / 1,3A; 15,5W nebo PoE (802.3at, class 4) / 0,5A-0,3A; 19W
- **krytí IP66, IK10**
- Provozní teplota -30°C až 60°C
- Rozměry 144mm x 346mm
- Materiál: kov
- Hmotnost 1445g

Celkem cena s DPH 1ks

11 695 Kč



**Instalace :****Masterlan venkovní rozvaděč 19" 9U/320mm, složený, IP65**

Venkovní rozvaděč o velikosti 9U s hloubkou 320mm. Rozvaděč je vyroben z ocelového plechu o síle 2mm, povrchově upravený práškovou barvou RAL7032 (šedá), dveře jsou opatřeny dvojicí zámků.

Pro montáž na zeď jsou připraveny 4 otvory. Rozvaděč je možné namontovat také na stožár o průměru do 89mm nebo sloup o průměru cca 200mm.

Na spodní straně rozvaděče najdete 5 otvorů o průměru 16mm a 1 otvor o průměru 10mm s gumovými průchodkami. Rozměry (V x Š x H) 500 / 550 / 320mm. Povrchová úprava: Magneli



## Rozvodný panel MHPower 19" 8x230V, 16A, 4000W, černý, kabel 1,8m, hliníkový

MHPowe napájecí rozvodný panel PDU. PDU-FR4K8 je 1U vysoký rozvodný panel do 19" datového rozvaděče s 8x 230V vývody a hliníkovém provedení. Panel je vybaven 1,8m přívodním kabelem s klasickým zakončením a tlačítkem pro vypnutí. Maximální zatížení panelu je 16A.

### Technické parametry

#### Fyzické charakteristiky

Tlačítko vypnutí: Ano

Velikost: 19"

Délka [m]: 1,8

Šířka [mm]: 483

Barva: Černá

#### Konektory a rozhraní

Počet zásuvek (standardní): 8

Zakončení kabelu: E/F (standard)

Maximální zatížení: 16A

maximální výstupní výkon: 4000W

Délka kabelu: 1,8m



**Instalační materiál , revize , montáž**

**Celkem cena bez DPH**

**10 520,- Kč**

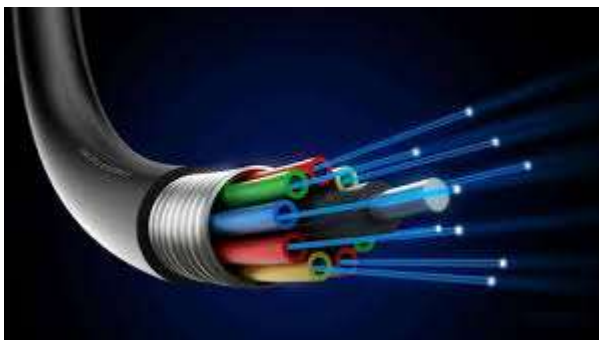
**S DPH**

**12 729,- Kč**



## Propojení kamery optickým kabelem

Instalace optického kabelu, koncové zařízení převodník . Napojení na kamerovou trasu .



<b>Celkem cena včetně DPH</b>	<b>12 300,- Kč</b>
-------------------------------	--------------------

<b>Instalace , drobný materiál a držáky kamer , plošina</b>	<b>18 360,- Kč</b>
<b><u>Revize</u></b>	

<b>CELKEM</b>	<b>55 084 vč. DPH</b>
---------------	-----------------------

GraphTech, s.r.o  
se sídlem: Plzeň, Lobežská 214/9, PSČ 326 01  
IČO: 25238051  
DIČ: CZ25238051  
zastoupena: Ing.Petr Skala, jednatel společnosti

